



Le mot du Président



Ces dernières années, le secteur des déchets a subi de nombreuses mutations. Les objectifs nationaux en faveur de la protection de l'environnement alliés à notre volonté de conserver un service de qualité, ont conduit le SIEED à apporter aux habitants un service

toujours plus pointu en matière de tri et de recyclage des déchets.

Depuis 6 ans, le SIEED a modernisé toutes ses infrastructures et ses équipements pour faciliter la collecte et la rendre plus efficace.

Ainsi, une grande campagne d'enfouissement des points d'apport volontaire pour le verre est en voie d'achèvement. Parallèlement, l'implantation de bornes de regroupement pour les ordures ménagères et les emballages a débuté ; cela concerne d'une part les zones denses où il est difficile de mettre des bacs individuels, d'autre part les lotissements, ce qui permettra à terme de supprimer les locaux poubelles, particulièrement inesthétiques.

Le nouveau marché passé avec la société SEPUR nous permet d'avoir des camions neufs, chacun d'entre eux portant un message concernant le tri.

La troisième déchèterie a ouvert ses portes à Méré après une longue attente (Anne, ma soeur Anne...)

Trois nouvelles communes sont venues nous rejoindre le 1^{er} janvier dernier (Boutigny-Prouais, Havelu et Saint Lubin de la Haye) confirmant ainsi l'attractivité du SIEED; qu'elles soient les bienvenues.

Dans le même temps, nous avons racheté la déchèterie de Boutigny-Prouais pour accueillir ces communes et resserrer notre maillage.

La collecte des encombrants a été optimisée.

Les Déchets d'équipement électriques et électroniques (DEEE) sont collectés séparément en déchèterie, cela représente une recette de 14000 € par an.

Les animations dans les écoles se multiplient et le concours d'affiches remporte un grand succès grâce au partenariat passé avec le parc de Thoiry. Les vainqueurs, leurs parents et leurs enseignants passent de belles journées dans la réserve de Thoiry !

Mais, dans ce secteur sans cesse en évolution, le chantier reste encore vaste. Pour ne prendre qu'un seul exemple, à partir du mois de juin, les Déchets d'Équipement d'Ameublement (meubles, sièges, literie...) seront collectés sélectivement.

Je ne terminerai pas ce petit mot sans remercier les membres du bureau, qui ont travaillé durant toutes ces années solidairement et positivement. Merci à tous les élus et à nos collaborateurs qui n'ont pas ménagé leur peine pour exécuter les décisions prises et qui m'ont supporté sans jamais se plaindre.

Merci aussi à celles et ceux qui, à un moment ou à un autre, sont intervenus pour nous donner un coup de main.

Je vous souhaite à tous de passer une belle année 2014 en ne perdant pas de vue que, si nous avons tous droit à une seconde chance, nos déchets aussi !

Cordialement,

François ARLOT

Président du SIEED

Optimisation globale du service de collecte



Des tournées optimisées pour limiter les kilomètres

Les nouveaux camions ont un seul grand compartiment qui contient **9 tonnes de déchets**. Les circuits de collectes ont été réajustés pour que chaque camion arrive à l'Éco-Pôle de Thiverval-Grignon en étant chargé au maximum. Les nouvelles tournées font en moyenne une boucle de **150 km**. Les équipes ne perdent plus leur temps en allers-retours pour vider les déchets au centre de tri plusieurs fois par jour. Cela réduit les kilomètres parcourus et le temps perdu à rouler à moitié vide.



Nouveaux camions moins polluants

12 nouveaux camions de collectes flambant neufs circulent depuis le 1^{er} octobre. Aux normes EURO 5, ils sont beaucoup moins polluants que les bennes précédentes.

Nouveau look !

Les flancs des camions bennes ont été illustrés avec **12 photos différentes**. Découvrez-les dans tout le SIEED de l'ouest Yvelines!



Ce qui a changé :

Les horaires de tournées sont modifiés

Selon les communes, le ramassage a lieu :
entre 5h et 13h
ou
entre 13h et 22h

Ces horaires varient parfois en fonction de travaux, d'intempéries, d'avaries de matériel ...

Sortez vos bacs sur la voie publique, la veille au soir du jour de collecte. Rentez-les le soir, lorsqu'ils sont vides.

Les deux bacs ne sont plus vidés en même temps. Une équipe ramasse le bac jaune, une autre le bac vert. Les camions ne se suivent pas car leurs tournées sont différentes.

Bacs fabriqués en France

Le SIEED possède un parc de 66 000 bacs verts (ordures ménagères) et jaunes (emballages recyclables), qu'il met à disposition des habitants. Les nouveaux bacs qui vous sont fournis sont fabriqués à Langres (52) par Plastic Omnium.

Nouveau formulaire de demande de bac(s) avec une charte d'utilisation à signer.

Si vos bacs sont cassés, rendez-vous dans votre mairie pour demander la réparation. Indiquez votre téléphone pour que le livreur vous indique la date de son passage.

Disponible également sur :

www.sieed.fr



Ne les jetez pas dans vos poubelles !



Les vêtements doivent être triés séparément, dans les bornes des associations par exemple.



Les médicaments sont à rapporter, avec leurs emballages, dans les pharmacies qui disposent de filières de récupération.



Apportez vos produits toxiques à la déchèterie, ainsi que leurs emballages (acide, détachant, peinture, verni, insecticide, phytosanitaire...)



Rapportez ces lampes en magasin : lampes à LED, tubes fluorescents, ampoules basse-consommation...

Pour les reconnaître facilement, elles portent maintenant ce symbole :



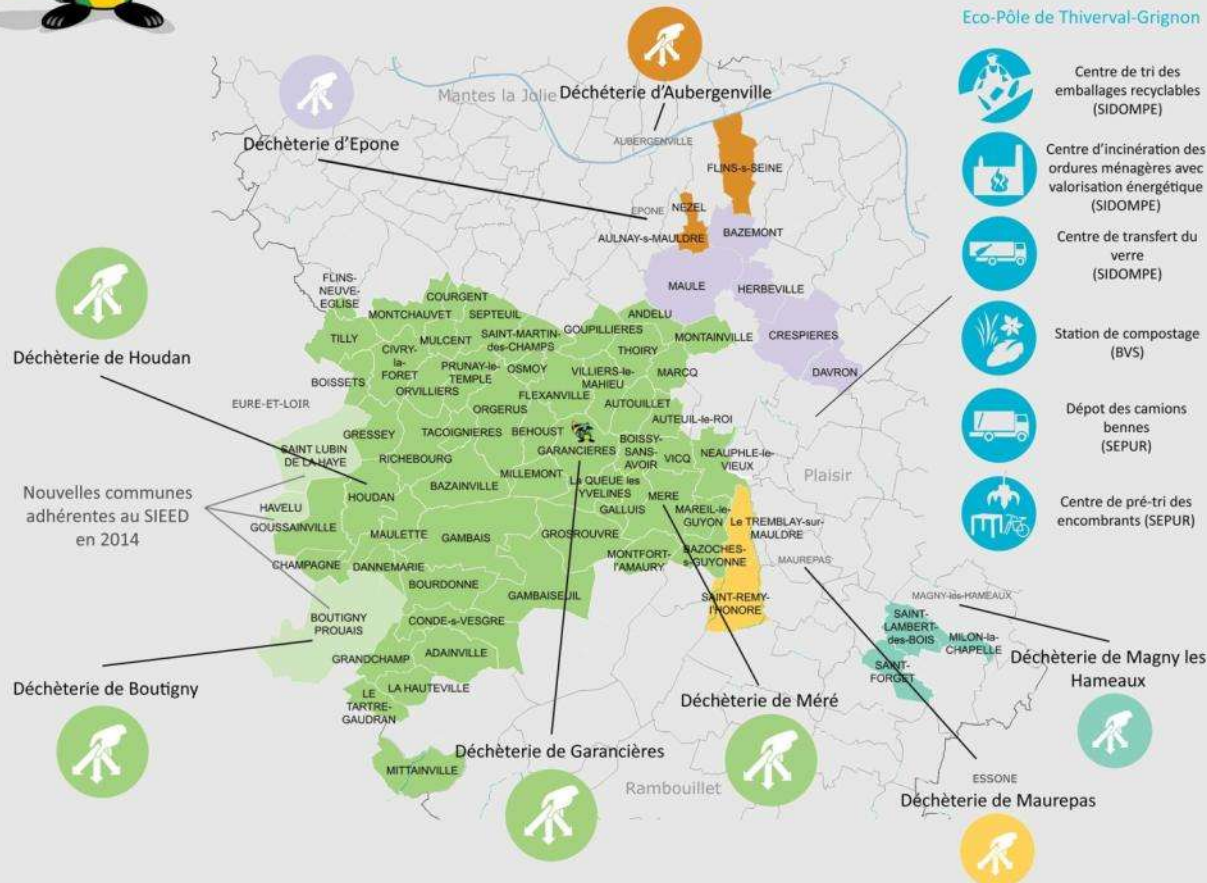
Apportez vos déchets électriques et électroniques (DEEE) à la déchèterie ou rapportez-les en magasins.



Apportez vos piles, batteries et cartouches d'encre d'imprimante en magasin.



Les installations pour traiter vos déchets



Eco-Pôle de Thiverval-Grignon



Centre de tri des emballages recyclables (SIDOMPE)



Centre d'incinération des ordures ménagères avec valorisation énergétique (SIDOMPE)



Centre de transfert du verre (SIDOMPE)



Station de compostage (BVS)



Dépôt des camions bennes (SEPUR)



Centre de pré-tri des encombrants (SEPUR)

Le SIEED : 69 communes adhérentes

Depuis le 1^{er} janvier 2014, Boutigny-Prouais, Havelu et Saint Lubin de la Haye, 3 communes de l'Eure et Loir, ont rejoint le SIEED.

La déchèterie de BOUTIGNY intégrera le réseau SIEED dès la fin des travaux de mise aux normes (31 janvier 2014).

Le SIEED gère donc à présent les déchets de **67 757 habitants**, sur **531 km²** !

En 2013, chaque habitant du SIEED a jeté



244 kg d'ordures ménagères



40 kg de déchets recyclables



30 kg de verre



19 kg d'encombrants



141 kg de déchets verts



186 kg en déchèterie

Un réseau de déchèteries qui s'agrandit sur Méré et Boutigny

La nouvelle déchèterie Intercommunale de Méré a été inaugurée le 17 septembre 2013. Plus grande que les autres déchèteries du SIEED, elle devient un maillon clef du réseau et vous accueille dans les mêmes conditions que les autres déchèteries du SIEED.



Le SIEED vient d'acquiescer la déchèterie déjà existante à Boutigny. Elle appartenait au SYROM de Dreux, un syndicat qui a été dissous. Afin de proposer un service équivalent dans toutes les déchèteries du réseau, elle va être remise aux normes (réparation des rambardes, mise en place de nouveaux bastinges...).



Des bornes enterrées ont été implantées dans 4 communes volontaires pour trier les ordures ménagères (borne grise) et les emballages recyclables (borne jaune).

Le mode de collecte des déchets évolue pour les habitants d'immeubles, de nouveaux lotissements ou de rues difficiles à collecter avec le camion poubelle. Ils peuvent dorénavant porter leurs déchets dans le site de bornes enterrées situés à côté de leur domicile. Un sac de tri leur a été distribué pour faciliter le dépôt des emballages en vrac dans la borne.

Sur le SIEED, 7 emballages en verre sur 10 sont triés.

= 30 kg / hab / an (cela correspond à la moyenne nationale)

100 nouvelles bornes enterrées pour le verre ont été implantées sur le territoire du SIEED depuis 2012.

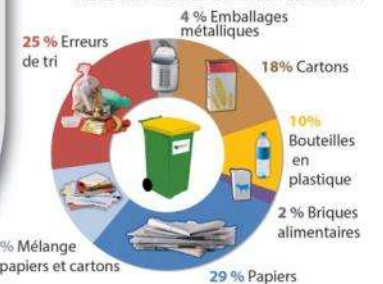
30 bornes supplémentaires sont prévues en 2014.

Ces bornes de qualité, ingénieusement réparties dans des lieux de passages permettent à chacun d'entre nous de trier nos emballages en verre facilement, ce matériau millénaire, naturel, recyclable à 100 % et à l'infini...



Localisez les bornes les plus proches : www.sieed.fr

La poubelle jaune d'un habitant du SIEED contient :





SIEED

com n°8

Concours d'affiches

La réduction des déchets

Jusqu'au 30 mai 2014

Pour tous les élèves du CE2 au CM2, l'objectif de cette année est de créer une affiche publicitaire pour sensibiliser tout un chacun à la nécessité de réduire la quantité de déchets générée par les habitants.

La meilleure affiche sera reproduite sur tous les camions du SIEED qui porteront ce message d'éco-responsabilité à travers tout le territoire !



Classes de CE2, CM1 & CM2
PARTICIPEZ et GAGNEZ
DE NOMBREUX CADEAUX !



LA VISITE DE
L'ECO-PÔLE
pour les 3 classes gagnantes
(bus offert)

Déjà 40 réservations
pour les animations
scolaires en 2014
01 34 86 66 08

DES PLACES "PARC DE THOIRY"



Le Parc de Thoiry a offert l'année dernière 300 entrées pour les enfants et des passeports annuels pour les enseignants des 3 classes gagnantes



UN LOMBRICOMPOSTEUR
offert par Beauvais Diffusion
et DE NOMBREUX CADEAUX
pour tous les participants

Bravo aux lauréats de 2013 !

En 2013, le SIEED a mis le recyclage à l'honneur, avec le thème : « ORIGINES ». Toutes les écoles élémentaires du syndicat ont été appelées à participer pour créer des œuvres présentant les matières premières économisées grâce au recyclage. Le jury félicite le travail des élèves et des équipes enseignantes qui se sont investis dans ce concours.

1^{er} prix : Saint-Martin-des-Champs
SCULPTURE : De l'arbre, au papier ...
Classe de CE1 - CE2, 14 élèves.

2^{ème} prix : Orvilliers
A l'origine de nos déchets, il y a ...
Classe de CE1 - CE2, 27 élèves.

3^{ème} prix : Neauphle-le-Vieux
Recycler sans modération
Classe de CE2 - CM1, 25 élèves.



www.sieed.fr

Journal édité par le SIEED - 29 bis rue de la Gare - 78890 GARANCIERES
Téi. 01 34 86 66 08 - Fax. 01 34 86 51 68 - sieed-gara@wanadoo.fr
Directeur de publication : François ARLOT
Conception, réalisation, graphisme : Juliette de MECQUENEM
Correction : Noëlle RIVIERE - Impression : OTS Imprimerie - papier 100 % recyclé
Crédits photos : Fotolia